



STAROSTLIVOSŤ O CELÉ TELO - NÁVOD NA POUŽITIE

Model 3896

Ďakujeme, že ste si zakúpili holiaci strojček na celé telo PALMPERFECT®. Aby ste mali s týmto výrobkom čo najlepšie skúsenosti, pred použitím si pozorne prečítajte všetky pokyny a bezpečnostné opatrenia.

VAROVANIE

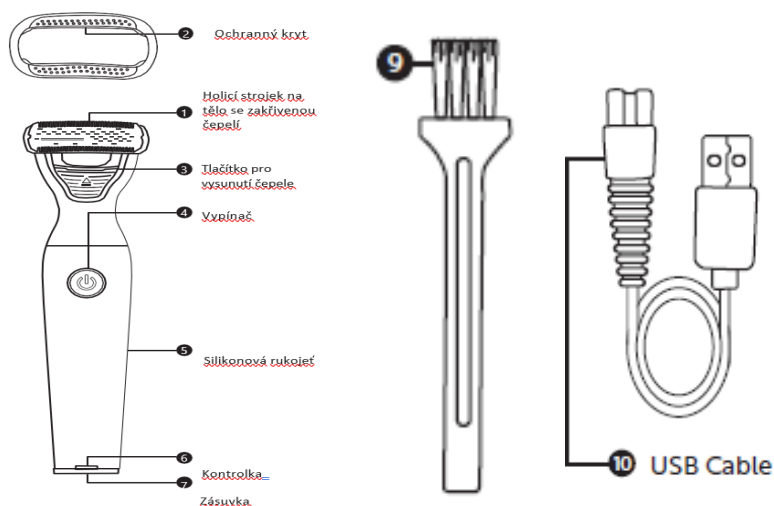
Toto zariadenie nie je hračka a nie je určené na používanie deťmi alebo na deťoch a je určené len na použitie v domácnosti. Prístroj nepoužívajte, ak má poškodený nôž alebo reznú jednotku, pretože môže dôjsť k poraneniu. Prístroj nevystavujte priamemu slnečnému žiareniu, extrémnym teplotám alebo vyhrievaným povrchom. Batérie v tomto výrobku môžu pri nesprávnej manipulácii predstavovať nebezpečenstvo požiaru alebo chemického popálenia.

Nerobte ich. Výrobok zapojený do elektrickej siete neumiestňujte ani neskladujte na miestach, kde by mohol spadnúť alebo byť vtiahnutý do vane alebo umývadla. Výrobok zapojený do elektrickej siete neumiestňujte ani neupúšťajte do vody alebo iných kvapalín. Nedotýkajte sa výrobku so šnúrou, ktorý spadol do vody. Okamžite ho odpojte zo zásuvky. Napájací kábel a k nemu pripojené príslušenstvo nie sú určené na ponáranie do vody alebo používanie v sprche.

Nabíjanie alebo používanie výrobku pri teplotách nižších ako 4,5 °C alebo vyšších ako 35 °C nepriaznivo ovplyvní životnosť batérie. Ak je výrobok vystavený výrazným zmenám teploty, tlaku alebo vlhkosti, pred použitím ho nechajte 30 minút aklimatizovať.

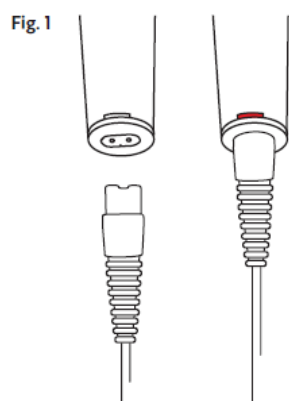
VLASTNOSTI PRODUKTU

1. Holiaci strojček na telo so zahnutou čepeľou
2. Ochranný kryt
3. Tlačidlo na vysunutie čepele
4. Prepínač
5. Silikónová rukoväť
6. Svetelný indikátor
7. Nabíjacia zásuvka
8. Čistiaca kefa
9. Kábel USB



CHARGE

1. Skontrolujte, či je výrobok vypnutý
2. Malú zástrčku zasunúť do nabíjacej zásuvky a kábel USB do 5V adaptéra USB v stene (štandardná nabíjačka mobilného telefónu) Obr. 1. S týmto výrobkom nepoužívajte predlžovací kábel. Na nabíjanie spotrebiča používajte iba dodaný nabíjací kábel.
3. Indikátor sa pri nabíjaní zmení na červený
4. Červená kontrolka zhasne, keď je výrobok úplne nabitý približne po 2 hodinách.
5. Po nabití vyberte adaptér zo zásuvky a vytiahnite malú zástrčku z výrobku.

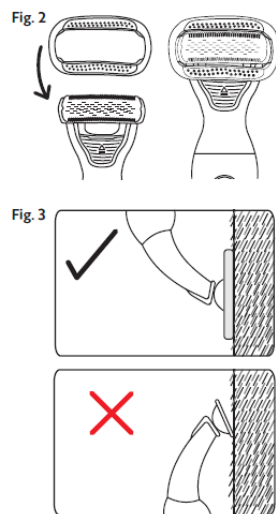


AKO POUŽÍVAŤ

Pred použitím vždy skontrolujte výrobok a všetko príslušenstvo. Nepoužívajte výrobok ani žiadne príslušenstvo, ak je poškodené, pretože by mohlo dôjsť k zraneniu.

1. Stlačením tlačidla zapnutia/vypnutia raz zapnete alebo vypnete výrobok
2. Stroj používajte s nastavcom alebo bez neho. Na citlivé oblasti použite komfortný nastavec, na zastrihávanie dlhších chĺpkov použite zastrihávací nastavec. Ak chcete nasadiť nastavec, nasadte ho na zakrivenú čepeľ a jemne zatlačte, kým nezacvakne na miesto (obr. 2).
3. Ľahko pritlačte a začnite sa holiť dlhými ťahmi proti smeru rastu chĺpkov. Uistite sa, že holiaci strojček je v úplnom kontakte s pokožkou tak, že ho položíte na plochu k pokožke (obr. 3). Holiaci strojček je skvelý na holenie nôh, rúk, podpažšia, oblasti bikín a iných citlivých častí tela.

4. Po holení vypnite holiaci strojček



Poznámka: Po úplnom nabití má výrobok prevádzkový čas až 60 minút.

SKLADOVANIE

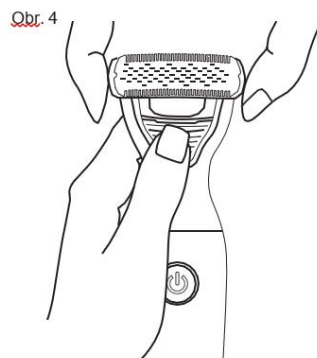
1. Odpojenie výrobku
2. Odpojte kábel od zásuvky a od výrobku. Neobtáčajte kábel okolo výrobku
3. Skladujte ho na bezpečnom a suchom mieste, kde nehrozí riziko poškodenia.

ČISTENIE

Zariadenie čistite vždy, keď je vypnuté. Počas čistenia môžete zariadenie vystaviť tečúcej vode, ale nikdy by nemalo byť úplne ponorené. Po opláchnutí zariadenie utrite čistou, suchou handričkou.

Strihacia hlava sa dá na ďalšie čistenie vybrať. Ak chcete vybrať zastrihávaciu hlavu, jemne uchopíte boky zastrihávacej hlavy a zatlačíte tlačidlo na vysunutie nožov smerom nahor (obr. 4). Ak chcete nasadiť zastrihávaciu hlavu, zarovnajete čepeľ a zatlačíte ju späť do rukoväte.

Poznámka: Čepeľ je krehká. Zaobchádzajte s ňou opatrne. Ak je čepeľ poškodená, okamžite ju vymeňte.



KONTAKT/ZÁRUKA/PODPORA

Na zastrihávač Beautytrim sa vzťahuje záruka na výrobné chyby (okrem zastrihávacích nožov) počas dvoch rokov od dátumu pôvodného zakúpenia. Spoločnosť Borge CZ a.s. bezplatne opraví alebo vymení holiaci strojček podľa vlastného uváženia a po predložení platného dokladu o kúpe v záručnej dobe. V prípade pomoci alebo problémov týkajúcich sa výkonu, poškodenia, výmeny čepele, záruky, pravidelnej údržby alebo spätnej väzby od zákazníka sa obráťte na predajcu.